

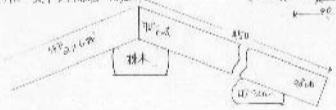
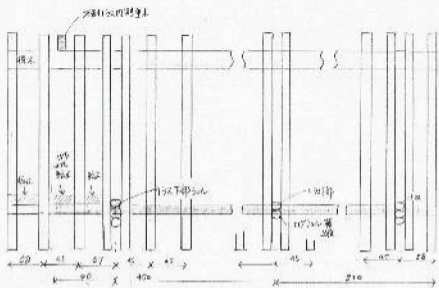
屋根施工図

<棟木> 4寸×2寸 相継箇所

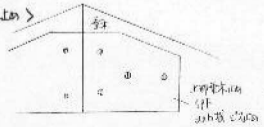


<垂木> SPT板 2x6 板継

<前懸板> 7x2x2 100mm
 <野地板> 7x2x2 13mm
 <軒木・大木> 100x12 18mm



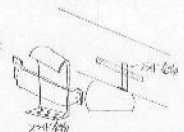
<上部重木上の>



<重木上>



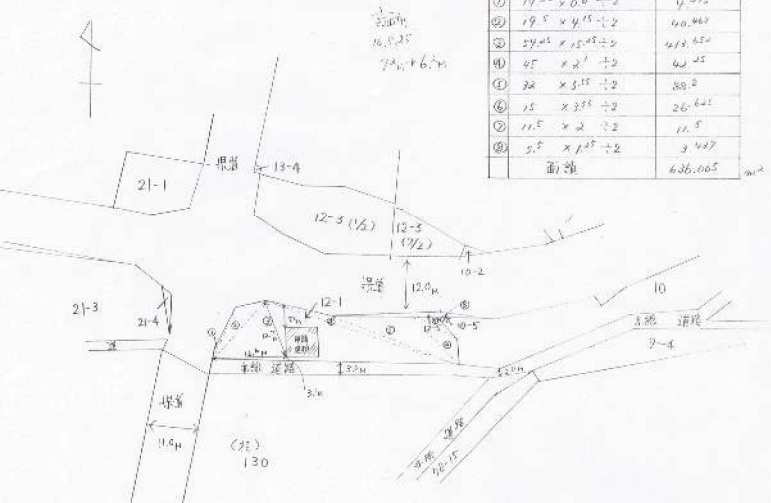
<下部重木上の>



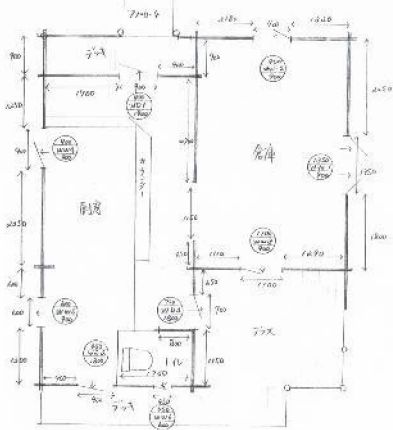
配置图及求积图

地積計算表

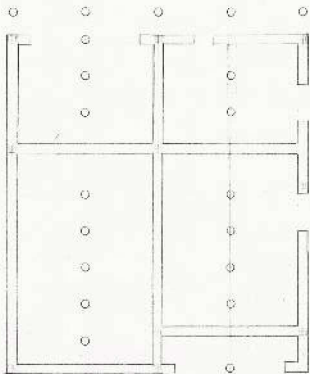
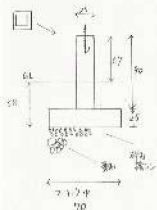
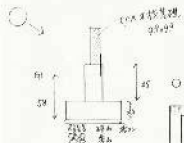
①	$14.45 \times 0.6 \div 2$	4.275
②	$19.5 \times 4.15 \div 2$	40.462
③	$54.45 \times 15.45 \div 2$	422.650
④	$45 \times 2 \div 2$	45.00
⑤	$22 \times 5.15 \div 2$	56.675
⑥	$15 \times 3.55 \div 2$	26.625
⑦	$11.5 \times 2 \div 2$	11.50
⑧	$5.5 \times 1.25 \div 2$	3.437
	面積	636.065 m^2



修正後
[平面図]



基礎配置図



基礎面積 (最大) $1.00 \times 2.00 = 2.00 \text{ m}^2$

基礎自重 $16.4 \text{ t} / 2.2 \text{ m} = 7.45 \text{ t/m}^2$ (基礎)

$$0.568 \times 0.4 = 0.227 \text{ t}$$

地震係数

$$0.568 \times 2.71 = 1.54 \text{ t}$$

基礎自重 $\frac{2.00}{0.7 \times 0.7} = 4.08 \text{ t/m}^2 < 5 \text{ t/m}^2$ (OK)

地震力 $W = 0.11 \times 0.57 = 0.0627 \text{ t}$

$$W \times 2.00 \times 0.7 = 0.878 \text{ t}$$

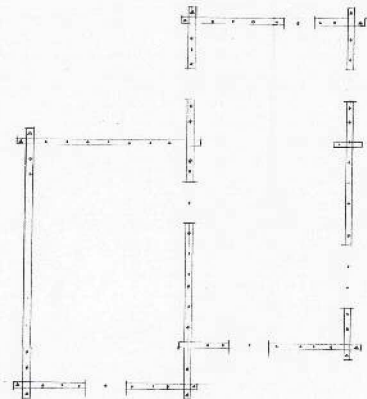
$$S_{10} = 0.02 + 2.71 = 2.73 \text{ t}$$

$$e = \frac{11}{2.73} = \frac{0.704}{2.73} = 0.257 < \frac{1}{6}$$

$$\alpha = 1 - \frac{e}{b} = 1 - \frac{0.257}{0.7} = 0.714$$

$$C = \frac{\alpha S_{10}}{2} = \frac{1.4 \times 2.73}{0.7 \times 0.7} = 6.93 \text{ t/m}^2 < 10 \text{ t/m}^2 \text{ (OK)}$$

夕木位置图

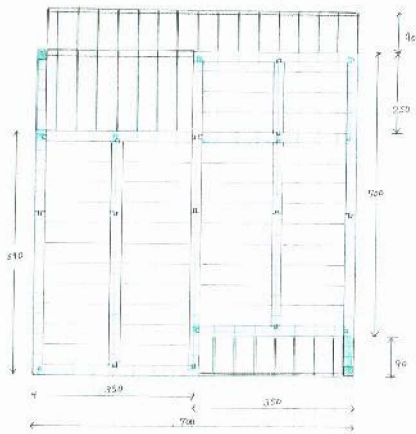


φ13m 通木 1本

夕木 木製 - φ25mm x L40m 2根直上
 釘製 - φ15mm x L38m (2-2x26)

夕木間 90-95cm間。

〔土名及根太伏圖〕



15 CCA 105×105 箇 (14.0)

根太 CCA 32×29 箇 (12.0)

加付材 79 箇

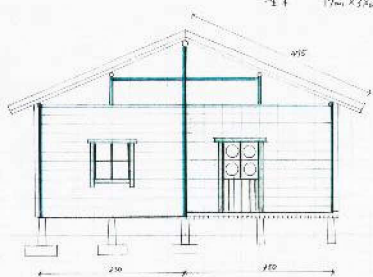
木名全部別冊

4 12.15 (12.0) 12.0

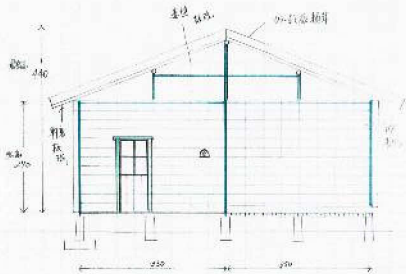
75×15 CCA 59×89 箇 (12.6)

〔西側正面圖〕

18cm厚 15段扶
 135cm
 18cm厚
 17cm²×34cm



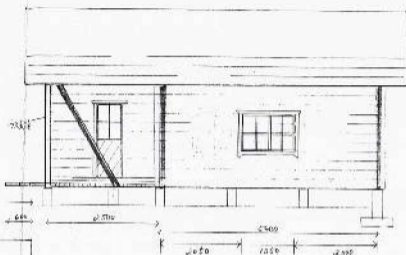
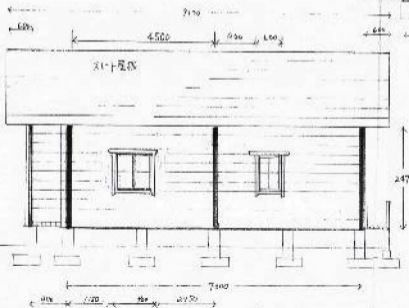
〔東側正面圖〕



< 変形所 >

- ① 窓追加 - 片側 $H90 \times W60$ 同柱上, 900 位置
- ② 向柱追加 - 西側 L_1 4500 位置
- ③ 窓寸法変更 - 西側 L_1 1150 位置 $H190 \times W90$
(中柱間 900×900 2 間)

[南側立面図]



[北側立面図]

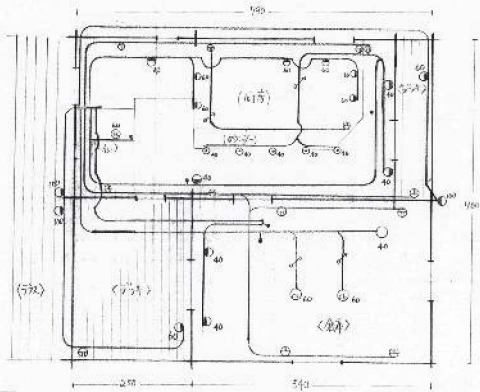
< 変形所 >

- ① 窓1ヶ削除
- ② 窓寸法及位置変更 → 西側 L_1 2000 位置
(西側 $H190 \times W90$ 1 個)
(中柱間 900×900 2 間)

< 電気配線図 >

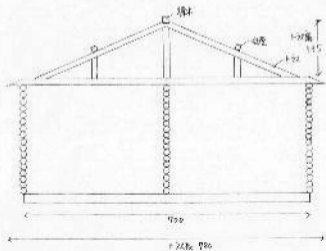
スイッチコンセント	5
コンセント	8
床下コンセント	2
蛍光灯 40w	7
蛍光灯 60w	8
蛍光灯 100w	3
蛍光灯 60w	3

器具名	仕様	数量
冷蔵庫		1台
冷蔵庫		1台
換気扇		1台
電気いす		1台
パソコン		1台
* 3用配線		3本



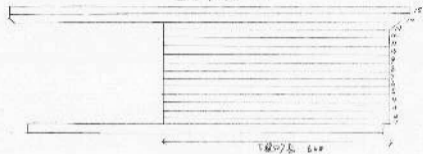
下) フレ 使用管

下-3針	20m
F 2針	216m



(北側口ノ様ヲ見取圖)

上段口ノ長 910

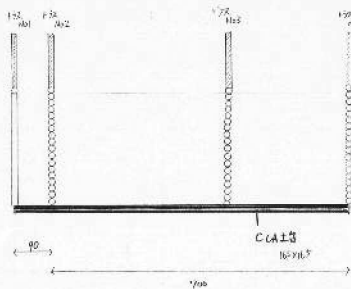


(南側口ノ様ヲ見取圖)

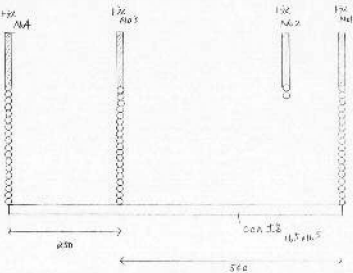
上段口ノ長 910



南侧断面图



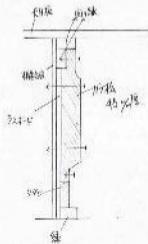
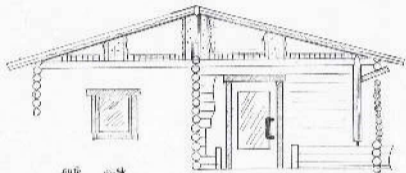
北侧断面图



小屋組 妻作図

〈西側立面及穿側〉

1250



〈使用材料〉

構造合板 12%

断水 20x45x400

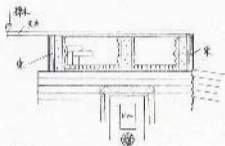
裏側防振板 12x厚 450x350x 材は炭素、K11等。

断水 3x+2x2x (6x厚) + 5x10x工管板 4x厚

0x板 450x厚 炭素月付

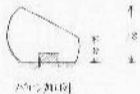
0x板 PRO 白 (3x)

〈東側テラス・南面〉



使用材料は左記のとおり。

(トラス加工図) (ハブ、リ、三本加工図)



トラス 杉 18x18
 コトロ 杉 18x18
 (27x18)

